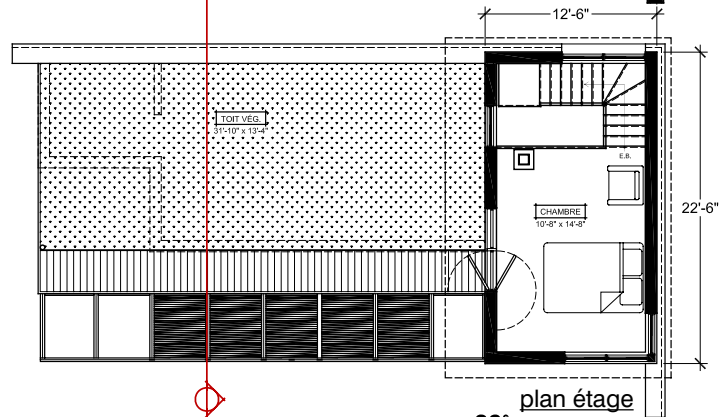
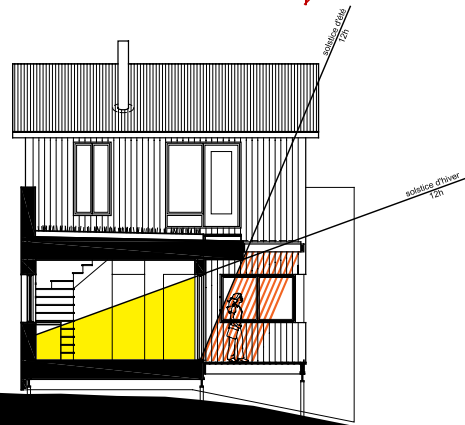


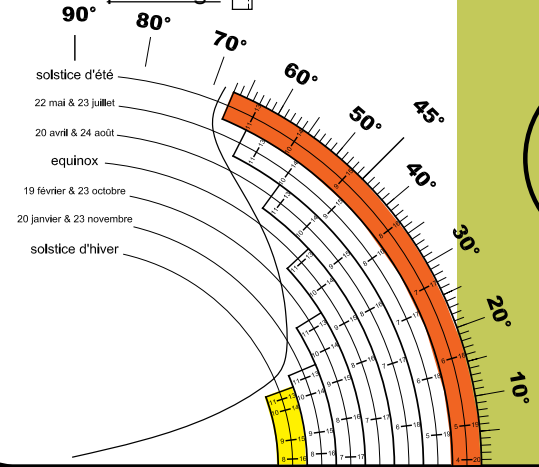
plan rez-de-chaussée



plan étage



coupe



MODÈLE 09M06

**implantation optimale :**  
 Façade au nord ou nord-ouest  
 Cour sud ou sud-est

**aménagement :**  
 Volumétrie compacte avec fenestration optimisée coté cour pour le chauffage solaire passif. Mur de la façade nord peu fenestré pour limiter les déperditions thermiques. Pièce traversante permettant une ventilation naturelle efficace. Petite ouverture en mezzanine permettant de profiter d'une vue nord et d'une meilleur circulation de l'air par l'effet de cheminée. Terrasse extérieur semi-couverte par des brises-soleil. Interrelation des espaces intérieurs/ extérieurs idéale pour maison secondaire en milieu naturel.

**caractéristiques techniques :**  
 fondation sur pieux, toit-terrasse, récupération des eaux de pluies.

**superficie brute :**  
 maison 1000 pi.ca.

**coût de construction :**  
 150 000\$ à 200 000\$

**options :**  
 dalle de béton radiante au rez-de-chaussée  
 foyer de masse  
 toit-terrasse avec section végétalisée

