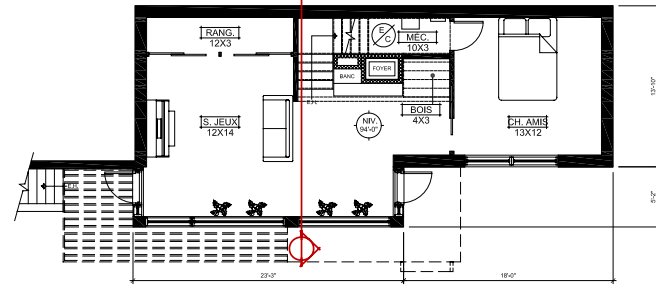
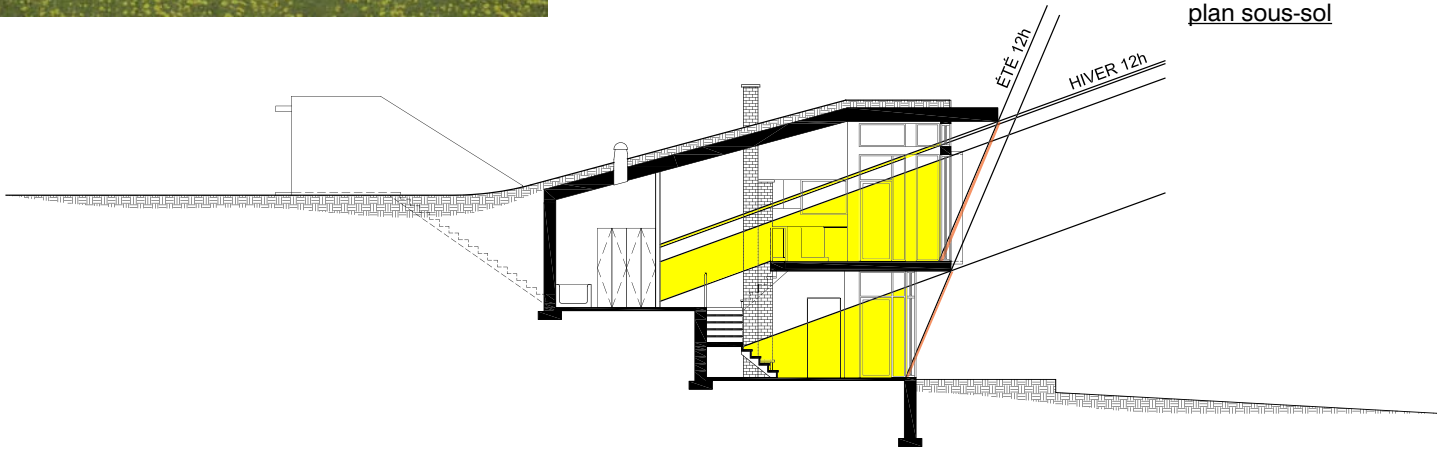


plan rez-de-chaussée



plan sous-sol



MODÈLE 09M04

**implantation optimale :**  
Entrée au nord  
Cour au sud

**aménagement :**  
cette résidence troglodyte offre un design contemporain s'intégrant discrètement au paysage naturel de votre terrain et s'ouvrant vers le sud à la vue et au soleil afin de maximiser le chauffage solaire passif. Ce concept semi-enterré limite les déperditions thermiques hivernales et assure une climatisation naturelle en été tout en offrant des espaces de vie spacieux et lumineux. Terrasse extérieur semi-couverte par des brises-soleil.

**caractéristiques techniques :**  
mur porteurs en coffrage isolant Durisol, foyer de masse, dalle de béton radiante au sous-sol, toit végétal (non accessible)

**superficie brute :**  
1990 pieds carrés / 185 mètres carrés

**option :**  
système de traitement des eaux grises, capteurs solaires photovoltaïques

