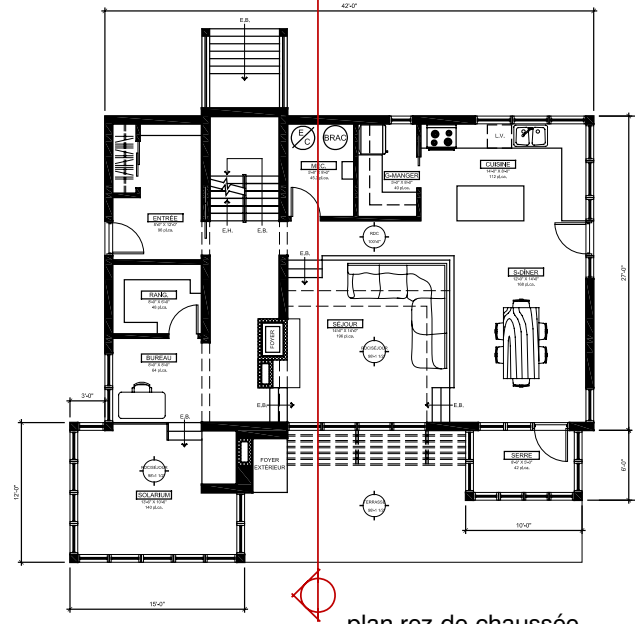
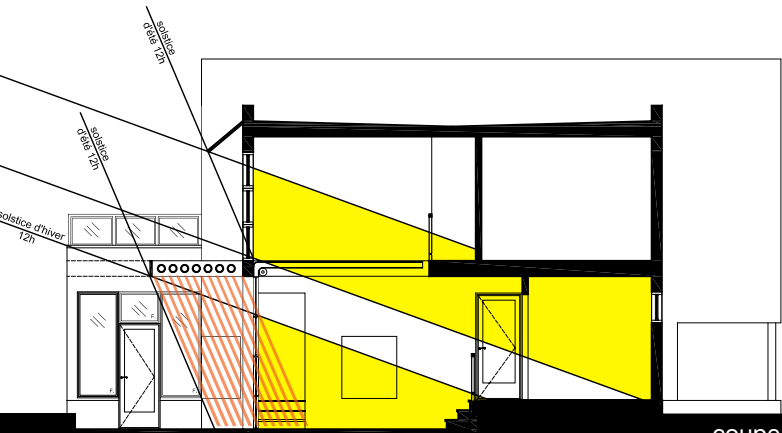


plan étage



plan rez-de-chaussée



coupe

MODÈLE 09M03

implantation optimale :
 Façade au nord
 Cour au sud

aménagement :
 La maison s'articule autour d'un volume rectangulaire allongé, contenant les espaces de circulations verticales et horizontales, la salle de bain, les foyers intérieurs et extérieurs ainsi que des espaces de rangement. L'inertie thermique inhérente à la construction en pisé, technique employée dans la réalisation de ce volume, favorise une température intérieure constante tout au long de l'année. La fenestration optimisée coté cour permet le chauffage solaire passif en hiver, alors que la façade nord est peu fenestrée pour limiter les déperditions thermiques. Plan libre permettant une ventilation naturelle efficace. Terrasse extérieure semi-couverte par des brises-soleil au rez-de-chaussée. Terrasses végétalisées à l'étage. Interrelation des espaces intérieurs/ extérieurs.

caractéristiques techniques :
 Volume en pisé agissant comme masse thermique, toit-terrasses, récupération des eaux de pluies, capteurs solaires photovoltaïques, portes pliantes vitrées dans le séjour.

superficie brute :
 maison 2200 pi.ca.

