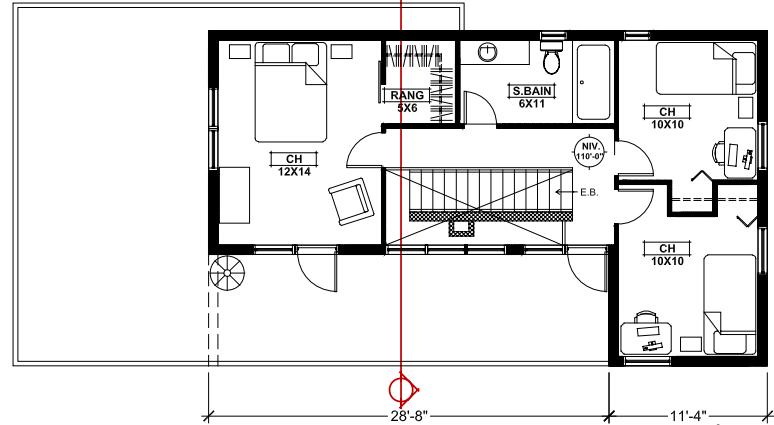
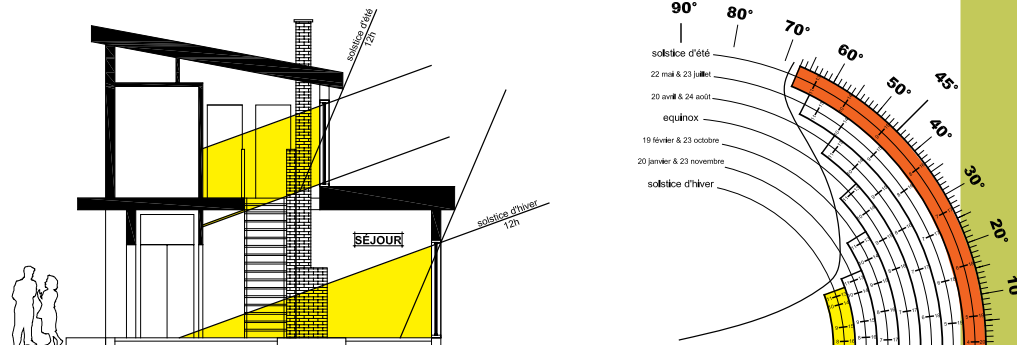


plan rez-de-chaussée



plan étage



coupe

MODÈLE 09M01

implantation optimale :
Façade au nord
Cour sud

aménagement :
Volumétrie et aménagement simples et efficaces. Les fonctions intérieures ont été distribuées en fonctions de l'ensoleillement : services au nord et aires de vie au sud, grande ouverture en mezzanine. La mezzanine, la fenestration et les débords de toit ont été configurés en fonction du chauffage solaire passif.

caractéristiques techniques :
foyer de masse, système de traitement des eaux grises, toit-terrasse avec récupération des eaux de pluies

superficie brute :
maison 1690pi.ca.,

coût de construction :
250 000\$ à 330 000\$

options :
dalle de béton radiante au rez-de-chaussée
toit-terrasse végétal
terrasse ou porche couvert au rez-de-chaussée
garage-atelier mitoyen
sous-sol

